

# 05

Boletín informativo

# Somos IDEP

## ¡Tenemos dos nuevos integrantes!

Liliana Patricia es licenciada en Educación Especial con Especialización en Pedagogía y Docencia Universitaria y Maestría en Ciencias de Educación.

Asesora de la Dirección General del IDEP

**LILIANA PATRICIA TORRES LUNA**



A partir de hoy hace parte de nuestro equipo humano

Amplia experiencia en trabajo con comunidades y labores de asesoría, formación, cualificación y asistencia técnica sobre procesos educativos en el ámbito territorial y distrital.

Capacidad para comprender realidades sociales educativas de distintos grupos poblacionales y a partir de ello proponer ejecutar proyectos y estrategias que controlan el mejoramiento sus condiciones de vida

Su llegada al IDEP seguirá aportando al fortalecimiento de la investigación, la innovación y el desarrollo pedagógico. En el caso de Liliana Patricia Torres Luna, orientada hacia la comunidad educativa de la ciudad, y por parte de Luis Alejandro Rodríguez Ayala, en la operación interna de la entidad.

¡Felicitaciones!

Más de 25 años de experiencia como conductor y escolta para organizaciones del sector privado.

Con formación básica en seguridad y especialización de escolta.

Nuevo operario del IDEP

**LUIS ALEJANDRO RODRÍGUEZ AYALA**



A partir de hoy hace parte de nuestro equipo humano

“Estoy muy contento de pertenecer a esta institución, para poder aportar y recibir todos los conocimientos posibles.

Estoy muy orgulloso de llegar al IDEP “

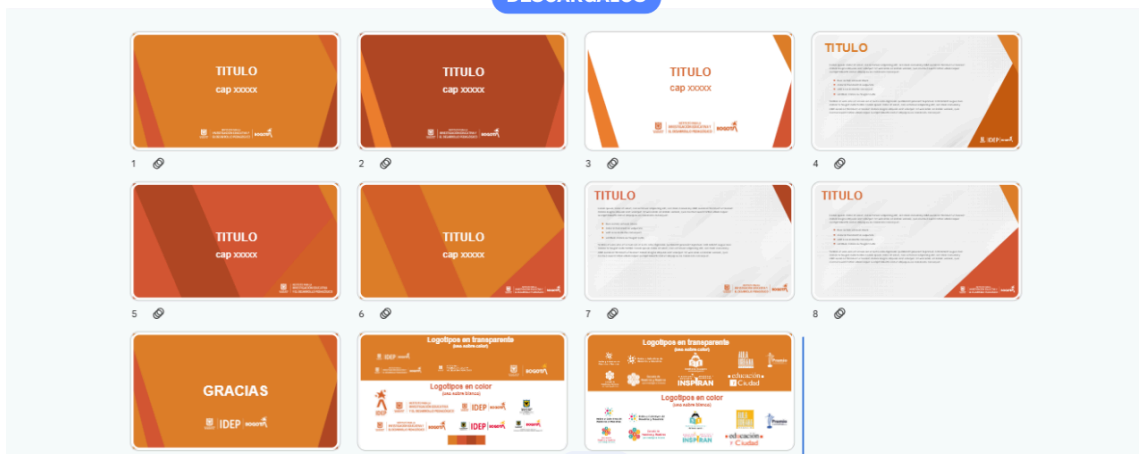
# Estrenamos imagen: estos son los cambios que debes aplicar



A partir del 2024, la imagen del IDEP se ha actualizado en todo su ecosistema digital. A raíz del proceso de unificación de imagen institucional liderado por la Alcaldía Mayor de Bogotá para todas las entidades del Distrito, se modificaron los formatos de presentaciones, memorandos, protectores de pantalla, membretes, entre otras, que te invitamos a conocer, descargar y empezar a utilizar en tus labores cotidianas:

## Formato para presentaciones

DESCÁRGALOS



Las presentaciones tendrán tres modelos diferentes que se podrán combinar según el tipo y la cantidad de contenido. Al final de estos modelos incluimos logos para aplicar únicamente a presentaciones. En el caso de requerir logos

para otro tipo de piezas, deberás comunicarte al correo [prensa@ideop.edu.co](mailto:prensa@ideop.edu.co) y realizar la consulta respectiva, ya que hay instrucciones detalladas para el uso adecuado de la imagen.

## Usos de logitopo

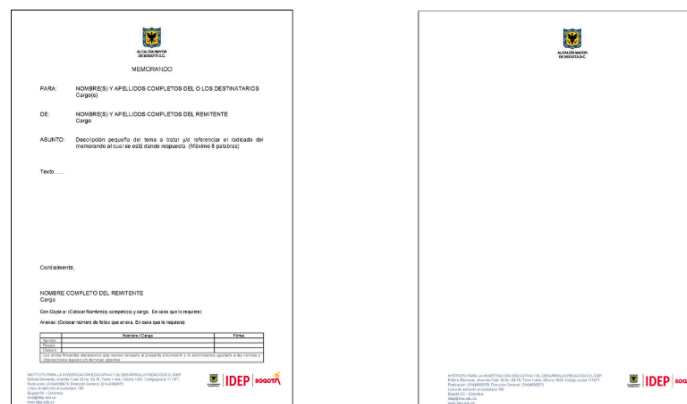
DESCÁRGALOS



Los membretes y memorandos también fueron modificados con la nueva imagen del Instituto. Haciendo click en cada uno de ellos podrás acceder al archivo y descargarlo.

## Membretes y memorandos

DESCÁRGALOS



Los protectores de pantalla también tendrán el uso de la nueva imagen del IDEP. Estos serán programados por parte del área encargada.

# Protectores de pantalla



Ante las dudas o aclaraciones que puedan surgir en torno al uso de la nueva imagen, comunícate con el profesional David Esteban Pineda, al correo [prensa@idep.edu.co](mailto:prensa@idep.edu.co) o al número 3138650583. Si eres funcionario público, recuerda que en el escritorio de tu ordenador también puedes encontrar una carpeta con el paquete que contiene los documentos actualizados.

## ¡Ponte trucha en semana santa!

**¡Ojo con el mercurio!** 

El contenido de mercurio en la mayoría de los pescados **no representa un riesgo para la salud**; hay que saber escoger las especies apropiadas y consumirlo de acuerdo con las siguientes indicaciones:

¡Clasificación de las especies de acuerdo al riesgo!	★ Las mejores	✗ Evitar
	Bocachico - Nicuro - Pangasius - Salmón - Sardinas - enlatadas - Tilapia - Trucha - Cucha - Cachama	✓ Las buenas Atún enlatado

*\*Las concentraciones más elevadas de mercurio se encuentran en especies de gran tamaño.*



La Secretaría de Salud del Distrito te invita a prevenir riesgos en salud durante la Semana Santa, especialmente los relacionados con consumo de productos derivados de la pesca. Ingresa al botón y conoce todos los detalles.

Quiero saber más

# Si viajas con tu mascota, ten presente...



EN ESTA  
**Semana Santa**  
**CONSCIENTE.**

**No lles a tu animal de compañía a procesiones o a visitas a lugares turísticos muy concurridos.**

Las aglomeraciones les **provocan temor y ansiedad,** afectando también su salud física.

ALCALDÍA MAYOR DE BOGOTÁ D.C. | INSTITUTO DISTRITAL DE PROTECCIÓN Y BIENESTAR ANIMAL | **BOGOTÁ**



ALCALDÍA MAYOR DE BOGOTÁ D.C. | INSTITUTO PARA LA INVESTIGACIÓN EDUCATIVA Y EL DESARROLLO PEDAGÓGICO | **BOGOTÁ** | /idepbogotadc | /idep\_bogota | /idep.bogota | /Comunicacionesidep

Edificio Elemento, Avenida Calle 26 No. 69-76, Torre 1-Aire, Oficina 1004 - Número Telefónico PBX IDEP: (601) 2630603  
Tel. Radicación: (314)4889979, Dirección General: (314)4889973, - Centro de Recursos para la Investigación e Innovación Educativa (CRIIE):  
Calle 62 No. 26 - 41 - Ciudad Maestra.Tel. (314) 4781522 Bogotá D.C., Colombia